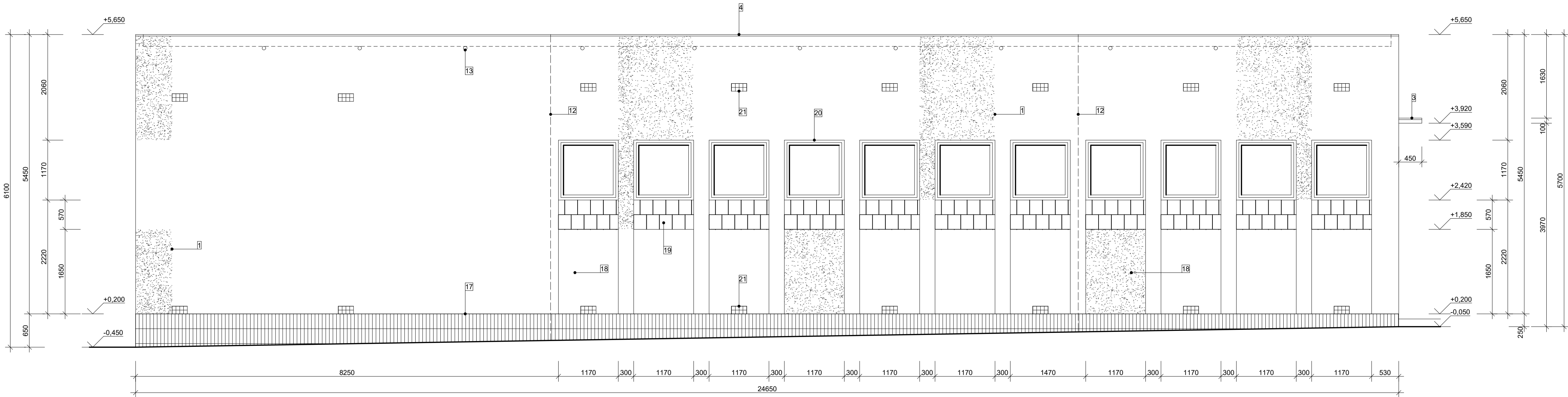


POHLED JIŽNÍ - PŮVODNÍ STAV M 1 : 50



LEGENDA STAVEBNÍCH ÚPRAV

1 POPIS STAVEBNÍCH ÚPRAV U PRVKŮ Č. 1 AŽ 11 VIZ VÝKRES Č. D-3 POHLED SEVERNÍ - PŮVODNÍ STAV A U PRVKŮ Č. 12 AŽ 16 VIZ VÝKRES Č. D-4 POHLED VÝCHODNÍ - PŮVODNÍ STAV

17 PŮVODNÍ ZDĚNÝ SOKL VÝŠKY 250 AŽ 650 MM PŘEDSAZENÝ O 60 AŽ 155 MM PŘED LÍČ FASÁDY (VYSTUPUJÍCÍ NADZÁKLADOVÉ ZDIVO) - POVRCH SOKLU JE Z KERAMICKÝCH HUTNÝCH MRAZUVZDORNÝCH PÁSKŮ ROZMĚRU CCA. 290 x 65 MM (KABŘINEC)

OBKLAD SOKLU VČETNĚ PŘEDSAZENÉHO HORNÍHO POVRCHU ŠÍŘKY 60 AŽ 155 MM ODSEKAT VČETNĚ PODKLADNÍ OMÍTKY AŽ NA POVRCH PŮVODNÍHO ZDIVA

18 PŮVODNÍ MEZIOKENNÍ CIHELNÉ PARAPETNÍ ZDIVO VYSOKÉ 1650 MM S POVRCHEM Z BRIZOLITOVÉ OMÍTKY, LÍČ FASÁDY PARAPETNÍHO ZDIVA JE ZAPUŠTĚNÝ O MIN. 95 MM ZA LÍČ FASÁDY OBJEKTU

18 ZVĚTRALÉ A NEVYHOVUJÍCÍ ČÁSTI PŮVODNÍ FASÁDY PARAPETNÍHO ZDIVA BUDOU ODSTRANĚNÉ (OTLUČENÉ) AŽ NA PŮVODNÍ ZDIVO V PŘEDPOKLÁDANÉM ROZSAHU DO 30 % PLOCHY

19 PŮVODNÍ MEZIOKENNÍ PARAPETNÍ ZDIVO VYSOKÉ 570 MM Z PÓROBETONOVÝCH TVÁRNIC S POVRCHEM REŽNÝM (NEOMÍTNUTÝM), LÍČ PARAPETNÍHO ZDIVA JE ZAPUŠTĚNÝ O MIN. 20 MM ZA LÍČ FASÁDY OBJEKTU

20 PŮVODNÍ PLASTOVÁ JEDNOKŘÍDLOVÁ OKNA S IZOLAČNÍM ZASKLENÍM BEZ VENKOVNÍHO PARAPETU, OKNA JSOU OSAZENÁ CCA. 250 MM ZA LÍČ OBVODOVÉHO ZDIVA

21 PŮVODNÍ PLECHOVÉ VĚTRACÍ MŘÍŽKY ROZMĚRU MIN. 150 x 300 MM (CELKEM 16 KS) OSAZENÉ V LÍČI FASÁDY, MŘÍŽKY VYBOURAT (DEMONTOVAT)

ZODP.PROJEKTANT	VYPRACOVAL	ING. PETR BRICHTA	
ING. PETR BRICHTA	ING. PETR BRICHTA	BRNĚNSKÁ 4104/14B	
MÍSTO STAVBY : HODONÍN		STAVEBNÍK : SÚS JMK, p.o.	
AKCE : Oprava fasády provozní budovy a teplých garáží		ZAK.Č.	01/05/2017
		ARCH.Č.	D-5-01/05/2017
		STUPEŇ PD	DPS
		DATUM	05/2017
OBSAH : <i>D. Dokumentace objektů - Teplé garáže</i>		ČÍSLO KOPIE	ČÍSLO VÝKRESU
POHLED JIŽNÍ - PŮVODNÍ STAV			D-5